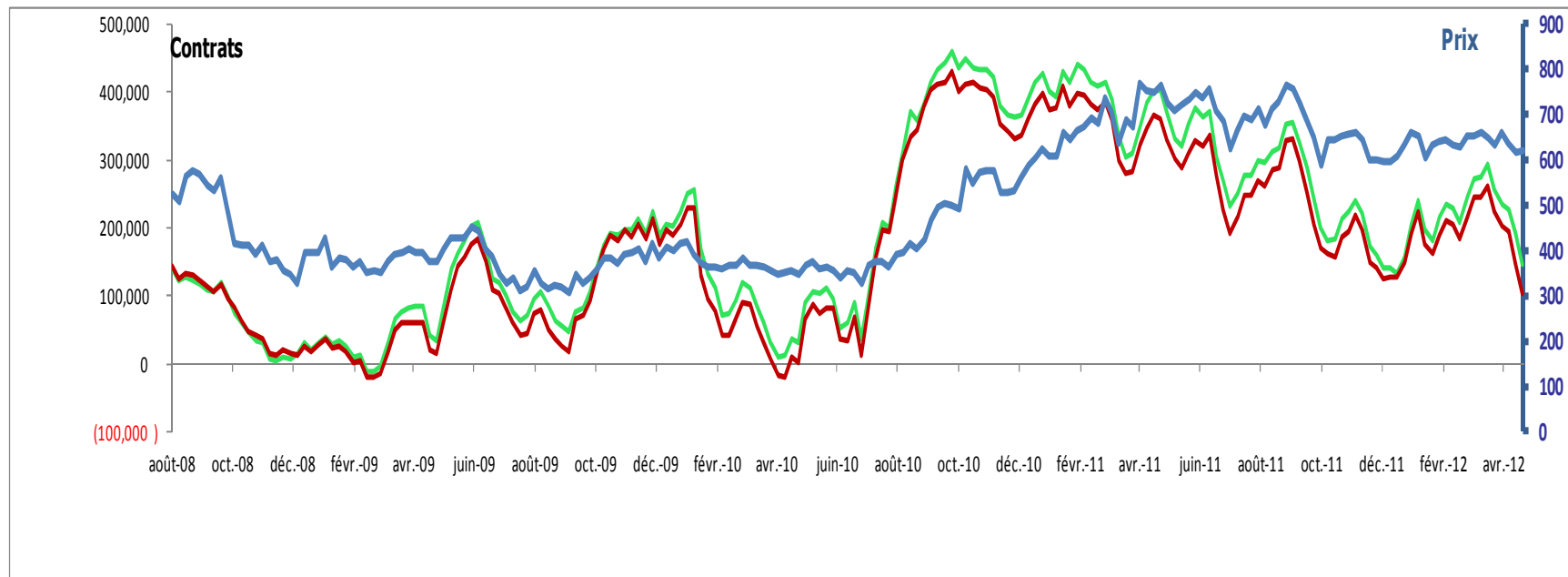


# Maïs

## Positions CFTC: Contrats à terme et options



Variation Hebdomadaire: **Non-Commerciaux** (46 726)

**Fonds gérés** (43 511)

# Fève

## Positions CFTC: Contrats à terme et options



Variation Hebdomadaire: **Non-Commerciaux**

3 774

**Fonds gérés**

2 615

# Blé (CBOT)

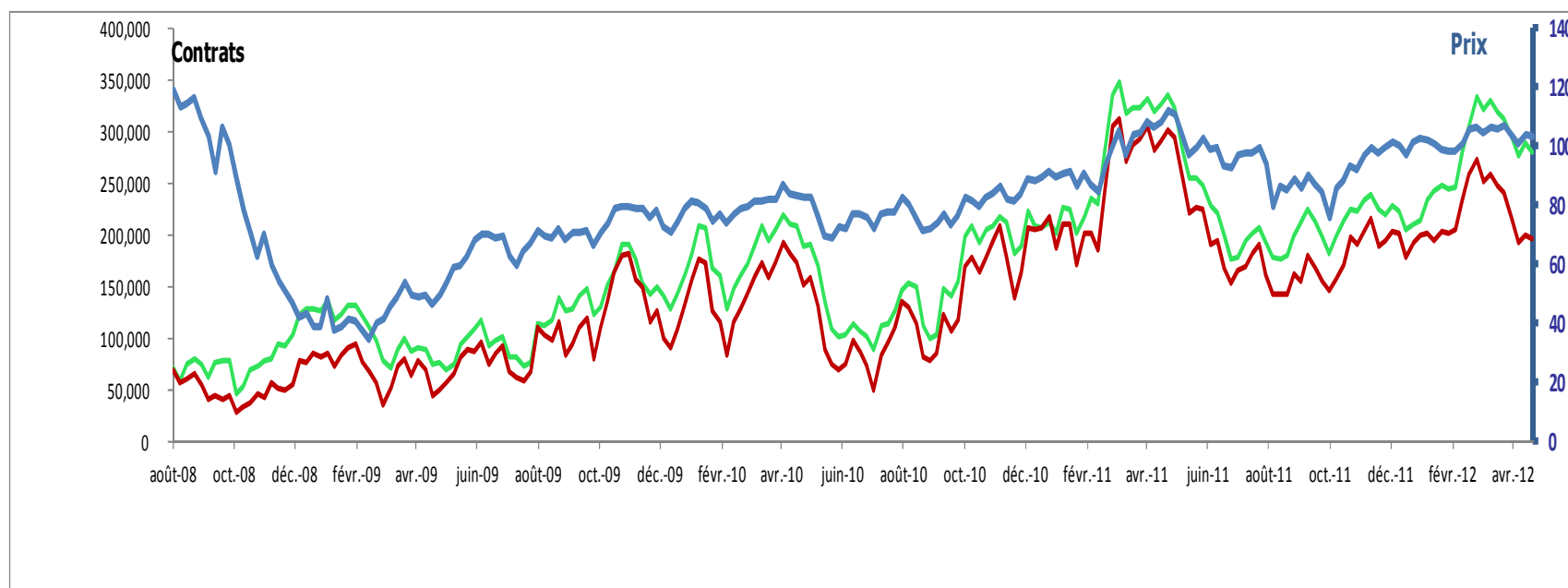
## Positions CFTC: Contrats à terme et options



Variation Hebdomadaire: **Non-Commerciaux** 11 352 **Fonds gérés** 10 224

# Pétrole

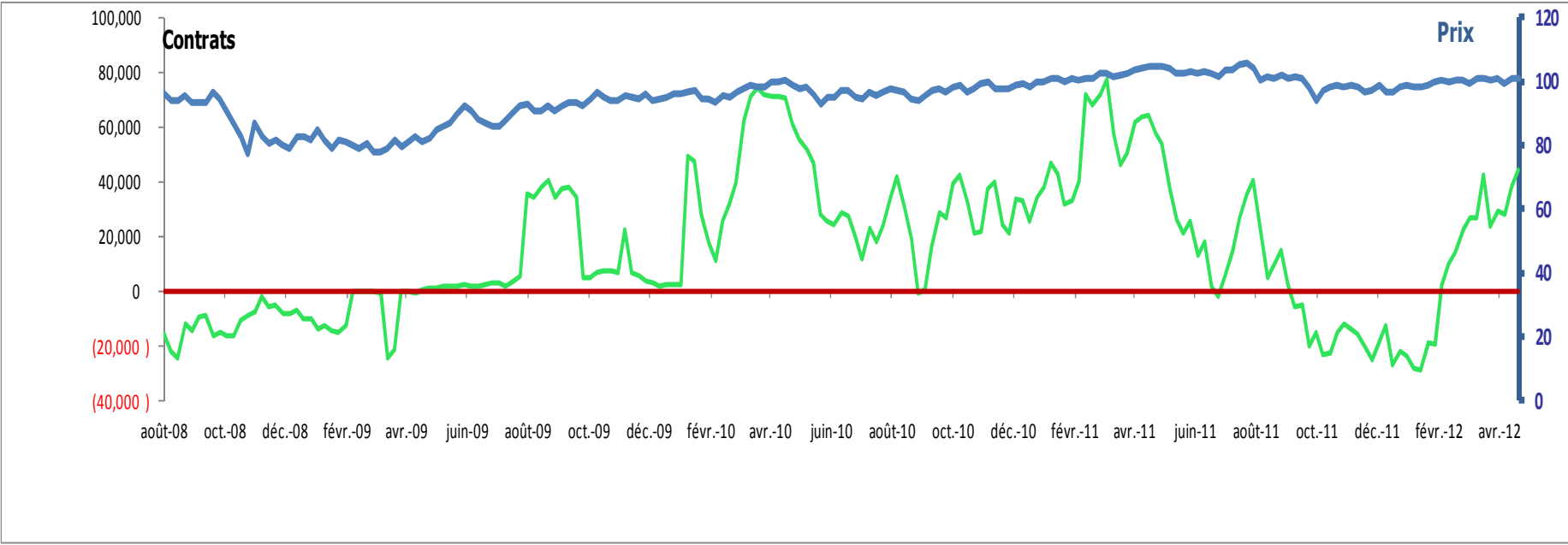
## Positions CFTC: Contrats à terme et options



**Variation Hebdomadaire:** **Non-Commerciaux** ( 7 847) **Fonds gérés** (2 878)

# Huard

## Positions CME: Contrats à terme et options



Variation Hebdomadaire: **Non-Commerciaux** 6 171 **Fonds gérés** -----