

Analyse du rapport WASDE

Pas de grandes surprises

Le rapport WASDE publié ce jeudi à midi s'est avéré légèrement haussier pour le maïs et baissier pour la fève et le blé, mais de manière générale, l'effet sur les prix n'est pas significatif au moment d'écrire ses lignes.

Tout d'abord, du côté de l'Amérique du Sud, l'agence américaine a réduit la production de fève en Argentine de 2M TM, maintenant évalué à 54M TM. Toutefois, cette baisse est compensée entièrement par une révision de 2M TM de la production de fève au Brésil, actuellement à 112M TM. La tendance à la hausse sur les prévisions du USDA concernant la production de fève au Brésil se continue. En effet, l'agence avait révisé la production de 107M TM lors de sa première prévision l'année dernière pour terminer à 114M TM. Le phénomène semble se répéter encore une fois cette année avec des conditions météo idéales.

Pour le maïs, l'USDA a été plus sévère du côté de l'Argentine en réduisant la production de 42M TM à 39M TM. Cette baisse est reflétée directement dans les stocks de reports mondiaux puisque l'agence n'a pas modifié sa prévision concernant la production au Brésil, qui est toujours à 95M TM. Ce statut quo est légèrement surprenant puisque les semis de soya ont été retardé, ce qui retarde la récolte et du même coup, nuit aux semis de la deuxième récolte de maïs, qui représente plus de deux tiers de la production totale.

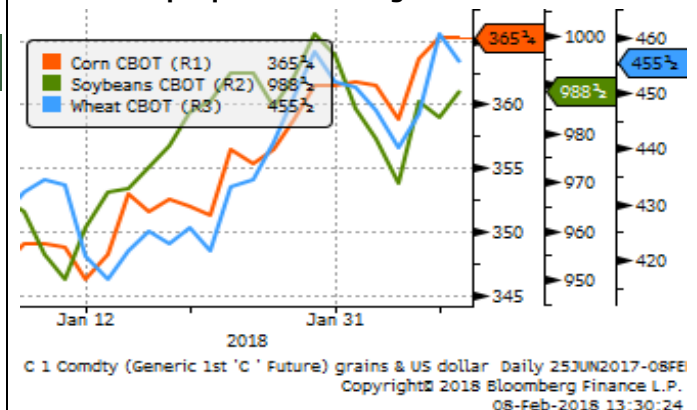
Stocks de reports mondiaux	Millions de tonnes métriques		
	Maïs	Soya	Blé
Moyenne des estimations	204.2	98.3	267.6
Résultats Fév 2018	203.09	98.14	266.10
Janvier 2018	206.6	98.6	268

CONAB : pas tout à fait comme le USDA

Plus tôt ce matin avait lieu la publication des données de CONAB. Tout comme l'agence américaine, l'agence brésilienne a révisé à la hausse la production de fève, mais de façon moins prononcée avec une hausse de 1.12M TM pour un total de 111.56M TM. Pour le maïs, CONAB a procédé à une diminution de sa prévision de 4.34M TM, ce qui situe la production à 88M TM, soit 7M TM de moins que la prévision du USDA. Cette forte baisse serait dû à des rendements moins bons et une surface ensemencée réduite.

Grains	Dernier	Var. 1j	Var. % 1j	Var. % 30j
Maïs				
Mars 18	3.66	0.00	0.1%	5.3%
Fève Soya				
Mars 18	9.89	0.06	0.6%	2.3%
Tourteau de Soya				
Mars 18	342.00	0.07	2.0%	6.4%
Blé				
Mars 18	4.56	-0.05	-1.0%	6.5%
Bétail				
Porc				
Fév 18	0.737	0.00	-0.2%	1.0%
Engrais				
Urea en Granule NOLA US\$/TC				
Spot	249.50	-4.00	-1.6%	-0.8%
UAN 32% NOLA USD\$/ST				
Spot				
MAP Floride Central USD\$/TC				
Spot	400.00			
Devises				
CADUSD				
Spot	79.45	-0.12	-0.2%	1.3%
Énergie				
Gaz Naturel				
Spot	2.708	0.01	0.2%	-4.5%
Propane Belvieu				
Spot	0.768	-0.01	-1.2%	-18.3%
WTI				
Spot	60.93	-0.86	-1.4%	-1.3%
Bourses				
US				
S&P 500	2 633.0	-48.7	-1.8%	-4.2%
Canada				
SPTSX	15 154.4	-176.15	-1.1%	-7.1%

Graphique 1. Prix des grains à la Bourse



Stocks de reports américains

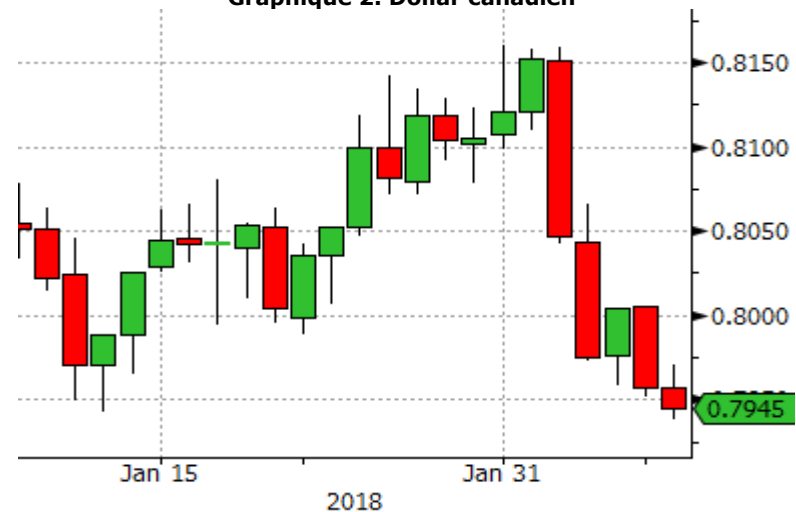
Les stocks de reports aux États-Unis pour les 3 grandes cultures ont tous été modifiés dû à des révisions sur le programme d'exportation. En effet, les prévisions sur les exportations pour la fève et le blé ont été diminués de 60M boisseaux (M bu) et 25M Bu respectivement. Depuis les 3 derniers rapports WASDE, l'USDA a baissé la cible d'exportation de la fève de 150M bu pour les États-Unis. Les exportations sont beaucoup moins compétitives cette année avec un recul actuel de 13.93% comparativement à l'année dernière. Avec la modification de la cible, l'USDA prévoit un recul de seulement 3.4%. Pour le maïs, les exportations ont été révisés à la hausse par 125M bu, ce qui n'était pas attendue par les marchés. Les stocks de reports sont donc à 2.35 milliards de boisseaux ce qui a aidé à maintenir la tendance haussière dans le prix du maïs observé dernièrement.

Stocks de report É-U (2017/18)	Millions de boisseaux		
	Maïs	Soya	Blé
Moyenne des estimations	2467	488	988
Résultats Fév 2018	2352	530	1009
Janvier 2018	2477	470	989

Le dollar canadien encore en baisse

Le dollar canadien a perdu 200 points en 5 jours, ce qui correspond à une baisse de 2.55%. Il se situe maintenant sous les 79.50 cents. La baisse du marché des actions américaines ayant eu lieu vendredi et lundi dernier a fait bondir le dollar américain, valeur refuge en temps de panique dans les marchés. De plus, le baril de pétrole a semblé être grandement affecté par une production de pétrole brut à plus de 10M barils/jour. Depuis la publication du rapport des inventaires américains de pétrole brut, ce dernier est en baisse de 4.5% ce qui tire le dollar canadien à la baisse. Le rapport d'emploi au Canada sera publié demain matin et pourrait amplifier le mouvement baissier si la création d'emploi est inférieure aux attentes, qui sont de 10K emplois. Lors du mois de novembre et décembre, le Canada a créé plus de 78K emplois, donc il serait surprenant si le Canada réussit à répéter l'exploit.

Graphique 2. Dollar canadien



CADUSD Curncy (CAD-USD X-RATE) Daily 08FEB2017-08FEB2018
Copyright© 2018 Bloomberg Finance L.P. 08-Feb-2018 10:47:45

Nous contacter

Pour être ajouté à notre liste de distribution, faites la demande à risk@lacoop.coop

Montréal – Siège Social

Rafael Pagnoncelli, M.Sc.
Directeur Principal
Rafael.Pagnoncelli@lacoop.coop

Jean-Charles Berthelet, M. Sc
Analyste
Jean-Charles.Berthelet@lacoop.coop

Alain Badro, MBA
Analyste
Alain.Badro@lacoop.coop

Avis de dégageement de responsabilité

LE DÉPARTEMENT DE GESTION DES RISQUES FINANCIERS DE LA COOP FÉDÉRÉE FOURNIT LES DOCUMENTS CONTENUS DANS LE PRÉSENT SITE À TITRE D'INFORMATION GÉNÉRALE SEULEMENT. CES DOCUMENTS ONT ÉTÉ PRODITS AVEC SOIN, MAIS LE DÉPARTEMENT DE GESTION DES RISQUES FINANCIERS DE LA COOP FÉDÉRÉE NE GARANTIT NI L'EXACTITUDE, NI L'INTÉGRALITÉ DE L'INFORMATION QU'ILS COMPORTENT. DES INEXACTITUDES OU DES ERREURS TYPOGRAPHIQUES POURRAIENT SE GLISSER DANS LES TEXTES. LE DÉPARTEMENT DE GESTION DES RISQUES FINANCIERS DE LA COOP FÉDÉRÉE DÉCLINE TOUTE RESPONSABILITÉ EN CAS DE PERTE, D'ALLÉGATION OU DE RÉCLAMATION DÉCOULANT DIRECTEMENT OU INDIRECTEMENT DE L'UTILISATION DE L'INFORMATION FOURNIE DANS CE SITE OU DANS TOUT SITE LIÉ. LES INFORMATIONS DANS LA PRÉSENTE NE DOIVENT PAS ÊTRE CONÇUES COMME DES RECOMMANDATIONS D'ACHAT OU DE VENTE. ELLES SONT DES INFORMATIONS QUI PEUVENT SERVIR DANS LA PLANIFICATION STRATÉGIQUE DE DÉCISIONS COMMERCIALES.

AUCUN DROIT DE COPIER L'INFORMATION CONTENUE, DE LA DISTRIBUER OU DE LA DIFFUSER À UN TIERS PARTI, SANS AUTORISATION AU PRÉALABLE.