

## Analyse du WASDE et des stocks trimestriels

### Rapport près des attentes pour le maïs et la fève

La publication de plusieurs rapports du USDA ce midi étaient largement attendue par le marché : WASDE, stocks trimestriels et superficie d'ensemencement pour le blé d'hiver étaient au menu.

Tout d'abord, concernant le maïs, l'USDA a encore une fois augmenté le rendement, maintenant à un nouveau record de 176.6 boisseaux/acre (bu/a) ! L'agence gouvernementale n'a pas modifié les exportations ni la cible sur la production d'éthanol, ce qui fait en sorte que l'augmentation de la production vient se refléter directement dans les stocks de reports, qui sont en hausse de 25M boisseaux (Mbu). De plus, les stocks trimestriels sont légèrement plus élevés que les prévisions à 12.5 milliards de boisseaux.

Pour la fève soya, l'USDA a réduit le rendement de 0.4 bu/a (49.1 bu/a), ce qui correspond à une diminution de la production de 33M bu. Avec la performance décevante des exportations observée depuis quelques mois, l'agence n'avait pas d'autres choix que de réviser à la baisse la cible pour l'année courante de 65M bu (2160M bu). La prévision des exportations pour l'année 2017-2018 est maintenant inférieure à l'année précédente de 0.6% comparativement à une croissance de 2.3% prévue dans le dernier rapport WASDE. Au final, ce sont des chiffres légèrement haussiers pour la fève en raison de la diminution du rendement qui n'était pas attendue par le marché.

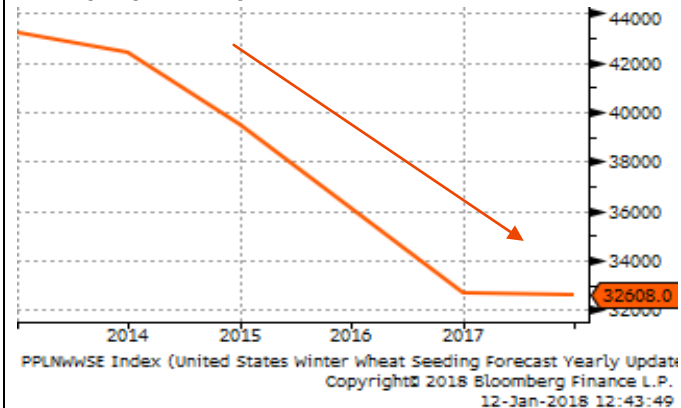
Estimation des stocks de report É-U (2017/18)	Millions de boisseaux		
	Maïs	Soya	Blé
Moyenne des estimations	2437	479	959
<b>Résultats Jan 2018</b>	<b>2477</b>	<b>470</b>	<b>989</b>
Decembre 2017	2437	445	960

### Les superficies ensemencées du blé surprennent

Rien de très positif pour le blé, alors que les superficies ensemencées concernant le blé d'hiver sont plus élevées que les attentes des analystes. En effet, le marché prévoyait une baisse de superficie pour une cinquième année consécutive, ce qui s'est produit, mais de façon moins prononcée puisque l'USDA a révisé la superficie de 2017 à la hausse. Ainsi l'écart entre cette année et l'année dernière n'est que de -0.3%. Le prix du blé à Chicago est en baisse de plus de 2% au moment d'écrire ses lignes.

Grains	Dernier	Var. 1j	Var. % 1j	Var. % 30j
<b>Maïs</b>				
Mars 18	3.47	-0.02	-0.5%	-0.2%
<b>Fève Soya</b>				
Mars 18	9.55	0.05	0.5%	-2.2%
<b>Tourteau de Soya</b>				
Mars 18	314.00	0.01	0.3%	-3.3%
<b>Blé</b>				
Mars 18	4.23	-0.11	-2.4%	2.9%
<b>Bétail</b>				
<b>Porc</b>				
Fév 18	0.713	0.00	0.5%	11.8%
<b>Engrais</b>				
<b>Urea en Granule NOLA US\$/TC</b>				
Spot	245.00	-1.00	-0.4%	7.2%
<b>UAN 32% NOLA USD\$/ST</b>				
Spot				
<b>MAP Floride Central USD\$/TC</b>				
Spot	385.00			
<b>Devises</b>				
<b>CADUSD</b>				
Spot	79.92	0.04	0.1%	-2.7%
<b>Énergie</b>				
<b>Gaz Naturel</b>				
Spot	3.190	0.11	3.4%	19.1%
<b>Propane Belvieu</b>				
Spot	0.913	0.01	1.0%	-5.3%
<b>WTI</b>				
Spot	64.09	0.29	0.5%	12.2%
<b>Bourses</b>				
<b>US</b>				
S&P 500	2 781.9	14.4	0.5%	4.4%
<b>Canada</b>				
SPTSX	16 319.9	33.00	0.2%	1.3%

Graphique 1. Superficies ensemencées du blé d'hiver



## Stocks de report mondiaux en hausse pour le maïs et la fève

L'USDA a augmenté ses estimés des réserves mondiales de maïs et de soya (+2.5M TM et +0.3M TM respectivement) tandis que le blé a été réduit (-0.4M TM). Ce sont des changements aux États-Unis et en Amérique du Sud qui sont venus expliquer la différence.

En effet, l'augmentation des réserves mondiales de maïs de 2.5M TM a été justifiée par une hausse de 1M TM aux États-Unis et de 1M TM au Brésil. Par contre, les stocks de report en Argentine sont restés identiques au mois passé à 6.3M TM.

Du côté de la fève, l'augmentation des stocks mondiaux de 0.3M TM a été causée par des augmentations aux États-Unis (+0.7M TM) et au Brésil (+0.5M TM) qui fut contrebalancé par une diminution en Argentine de 1M TM.

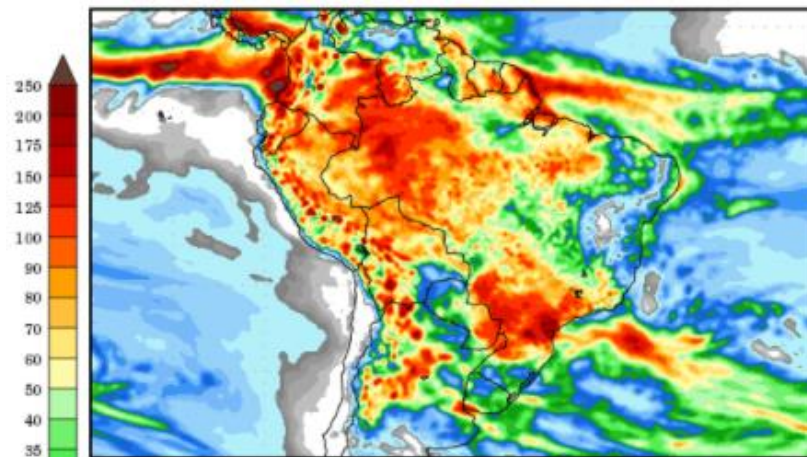
Stocks de report Mondiaux (2017/18)	Millions de tonnes métriques		
	Maïs	Soya	Blé
Moyenne des estimations	202.6	99	268.1
<b>Résultats Jan 2018</b>	<b>206.6</b>	<b>98.6</b>	<b>268</b>
Décembre 2017	204.1	98.3	268.4

## Production Sud-Américaine

En ce qui a trait à la production de la fève en Amérique du Sud, le USDA a été en plein sur les attentes. En effet, étant donné que la situation s'est beaucoup améliorée au Brésil, l'agence américaine a augmenté la production brésilienne de 2M TM à 110M TM. En Argentine, où la pluie n'a pas été assez adéquate, le USDA a baissé son estimé de 1M TM à 56M TM.

D'autre part, aucun changement n'a été apporté à la production de maïs. Le marché s'attendait plutôt à une diminution au Brésil ainsi qu'en Argentine. En effet, la deuxième récolte de maïs n'est pas tout à fait épargnée au Brésil. De plus, la sécheresse en Argentine ne devrait pas simplement impacter la production de la fève, mais aussi celle du maïs. Il nous faudra donc attendre le prochain rapport pour voir si un ajustement sera fait à ce niveau.

**Graphique 2. Précipitation Sud-Américaine attendu dans la prochaine semaine**



### Nous contacter

Pour être ajouté à notre liste de distribution, faites la demande à [risk@lacoop.coop](mailto:risk@lacoop.coop)

#### Montréal – Siège Social

Rafael Pagnoncelli, M.Sc.  
Directeur Principal  
[Rafael.Pagnoncelli@lacoop.coop](mailto:Rafael.Pagnoncelli@lacoop.coop)

Jean-Charles Berthelet, M. Sc  
Analyste  
[Jean-Charles.Berthelet@lacoop.coop](mailto:Jean-Charles.Berthelet@lacoop.coop)

Alain Badro, MBA  
Analyste  
[Alain.Badro@lacoop.coop](mailto:Alain.Badro@lacoop.coop)

#### Avis de dégageement de responsabilité

LE DÉPARTEMENT DE GESTION DES RISQUES FINANCIERS DE LA COOP FÉDÉRÉE FOURNIT LES DOCUMENTS CONTENUS DANS LE PRÉSENT SITE À TITRE D'INFORMATION GÉNÉRALE SEULEMENT. CES DOCUMENTS ONT ÉTÉ PRODUIITS AVEC SOIN, MAIS LE DÉPARTEMENT DE GESTION DES RISQUES FINANCIERS DE LA COOP FÉDÉRÉE NE GARANTIT NI L'EXACTITUDE, NI L'INTÉGRALITÉ DE L'INFORMATION QU'ILS COMPORTENT. DES INEXACTITUDES OU DES ERREURS TYPOGRAPHIQUES POURRAIENT SE GLISSER DANS LES TEXTES. LE DÉPARTEMENT DE GESTION DES RISQUES FINANCIERS DE LA COOP FÉDÉRÉE DÉCLINE TOUTE RESPONSABILITÉ EN CAS DE PERTE, D'ALLÉGATION OU DE RÉCLAMATION DÉCOULANT DIRECTEMENT OU INDIRECTEMENT DE L'UTILISATION DE L'INFORMATION FOURNIE DANS CE SITE OU DANS TOUT SITE LIÉ. LES INFORMATIONS DANS LA PRÉSENTE NE DOIVENT PAS ÊTRE CONÇUES COMME DES RECOMMANDATIONS D'ACHAT OU DE VENTE. ELLES SONT DES INFORMATIONS QUI PEUVENT SERVIR DANS LA PLANIFICATION STRATÉGIQUE DE DÉCISIONS COMMERCIALES.

**AUCUN DROIT DE COPIER L'INFORMATION CONTENUE, DE LA DISTRIBUER OU DE LA DIFFUSER À UN TIERS PARTI, SANS AUTORISATION AU PRÉALABLE.**